

Escuelas Públicas Del Condado De Broward

Departamento de Diversidad, Prevención & Intervención

MTSS/RtI Guía Para Padres

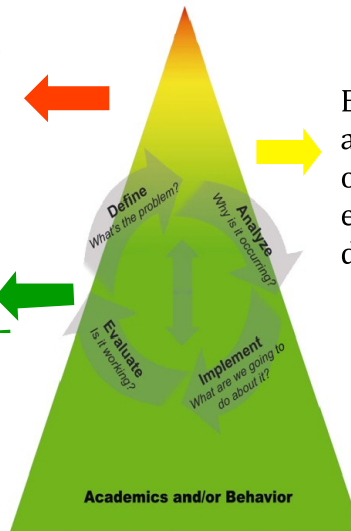


¿Qué es un Sistema de Apoyo de Múltiples Niveles (MTSS)?

MTSS es un término que se refiere a la forma en que las escuelas organizan la instrucción académica y de comportamiento para que todos los estudiantes reciban el apoyo que necesitan para tener éxito.

En el **Nivel III**, se refiere a un apoyo intensivo que algunos estudiantes necesitan.

En el **Nivel I**, se refiere a la instrucción de alta calidad que se provee a todos los estudiantes.



En el **Nivel II**, se refiere al apoyo específico que se ofrece a algunos estudiantes con dificultades.

¿Como el MTSS / RtI impactará a mi hijo(a)?

- El Sistema de Apoyo de Múltiples Niveles (MTSS) asegura que su hijo(a) recibe distintos niveles de apoyos académicos y de comportamientos basados en su necesidad
- Su hijo(a) será incluido en detección temprana de los problemas académicos o de conducta para que lo proporcionan asistencia a los primeros síntomas de dificultad
- Ayuda para su hijo(a) se aumentará o se disminuirá de acuerdo a sus necesidades
- Se le invita a participar e involucrarse en la planificación proporcionando intervenciones para ayudar a su hijo(a)
- Usted recibirá informes frecuentes sobre el progreso de su hijo(a);

<http://www.browardprevention.org>

¿Qué debo hacer si creo que mi niño está teniendo dificultades?

- Habla con el maestro de su hijo(a)
- Monitoree y ayude con las tareas para casa
- Solicita de forma regular reuniones con el maestro de su hijo (a)
- Celebra el éxito de su hijo(a)
- Aprenda más acerca del currículo, de los planes de estudio e intervenciones que se están utilizando en la escuela de su hijo(a)
- Participa a las conferencias y sesiones de resolución de problema para su hijo(a)

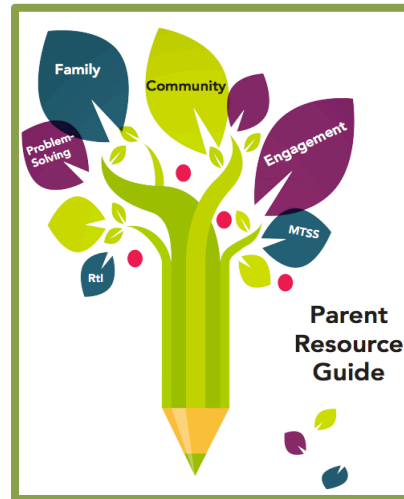
Recursos Para Padres

Este video para padres introduce el uso de resolución de problema y como esto puede afectar a su hijo(a).

<http://www.florida-rti.org/parentResources/videos.htm>

Para revisar las “verdades” detrás de los mitos comunes de RtI y MTSS, visite el siguiente enlace:
<http://www.florida-rti.org/parentResources/myths/index.htm>.

Para obtener información adicional, por favor póngase en contacto con la oficina de Iniciativas de Apoyo al Estudiante a 754-321-1655 o visite browardprevention.org.



¿Cómo puedo participar en MTSS?

Las familias juegan un papel fundamental en el aprendizaje de sus hijos dentro de la escuela. Más los padres se involucran en el aprendizaje de sus hijos, mayor será sus rendimientos.

Pregunta para saber más acerca del MTSS en la escuela de su hijo(a):

- ¿Tiene éxito mi hijo(a)?
¿Cómo sabré si mi hijo(a) está teniendo éxito? ¿Si no, porque y que podemos hacer diferente?
- ¿Si es necesario cómo le van a proveer asistencia adicional?
¿Por quién? ¿Con qué frecuencia? ¿Por cuánto tiempo?
- ¿Cómo puedo participar en la resolución de los problemas de mi hijo(a)?
- ¿Qué puedo hacer para ayudar en las intervenciones en la casa?
- ¿Cómo sabré si las intervenciones están funcionando?

<http://www.floridarti.org/parentResources/index.htm>